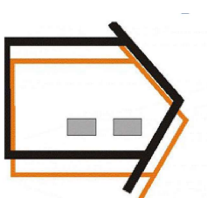


INWENTARYZACJA



USŁUGI INWESTYCYJNE
NADZORY BUDOWLANE
KOSZTORYSOWANIE
mgr inż. SŁAWOMIR MAŃKA
87-300 BRODNICA
GORCZENICA 98C

PROJEKTANT:

mgr inż. Sławomir Mańka
upr. proj. KUP/0003/POOK/10
do projektowania bez ograniczeń
w spełnieniu konstrukcyjno-budowlanej

ASYSTENT
ARCHITEKTA:

inż. Mateusz Mańka

NAZWA:
DOBUDOWA POMIESZCZEŃ
GOSPODARCZYCH DO ISTNIEJĄCEJ
REMIZY STRAŻACKIEJ

RYSUNEK:
RZUT PRZYZIEMI

ADRES:
NIEŻYWIĘĆ
działka nr 172

INWESTOR:
GMINA BOBROWO
87-327 BOBROWO

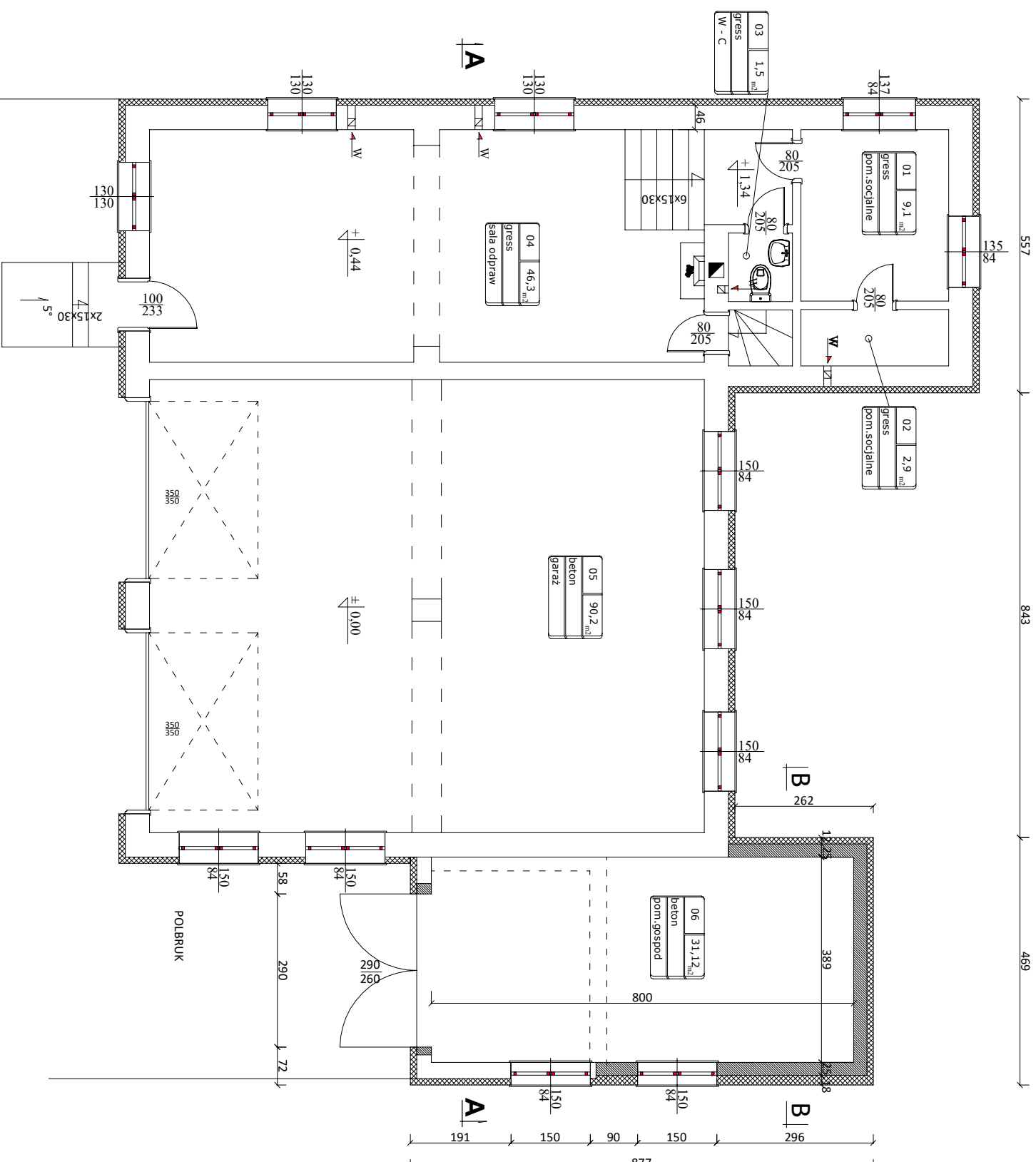
BRANŻA:
BUDOWLANA

SKALA:
1:100

DATA:
11.2024

NR RYSUNKU:
11

NR STRONY:



POWIERZCHNIA ZABUDOWY - 223,78 m²
POWIERZCHNIA UŻYTKOWA - 181,12 m²
KUBATURA - 696,31 m³